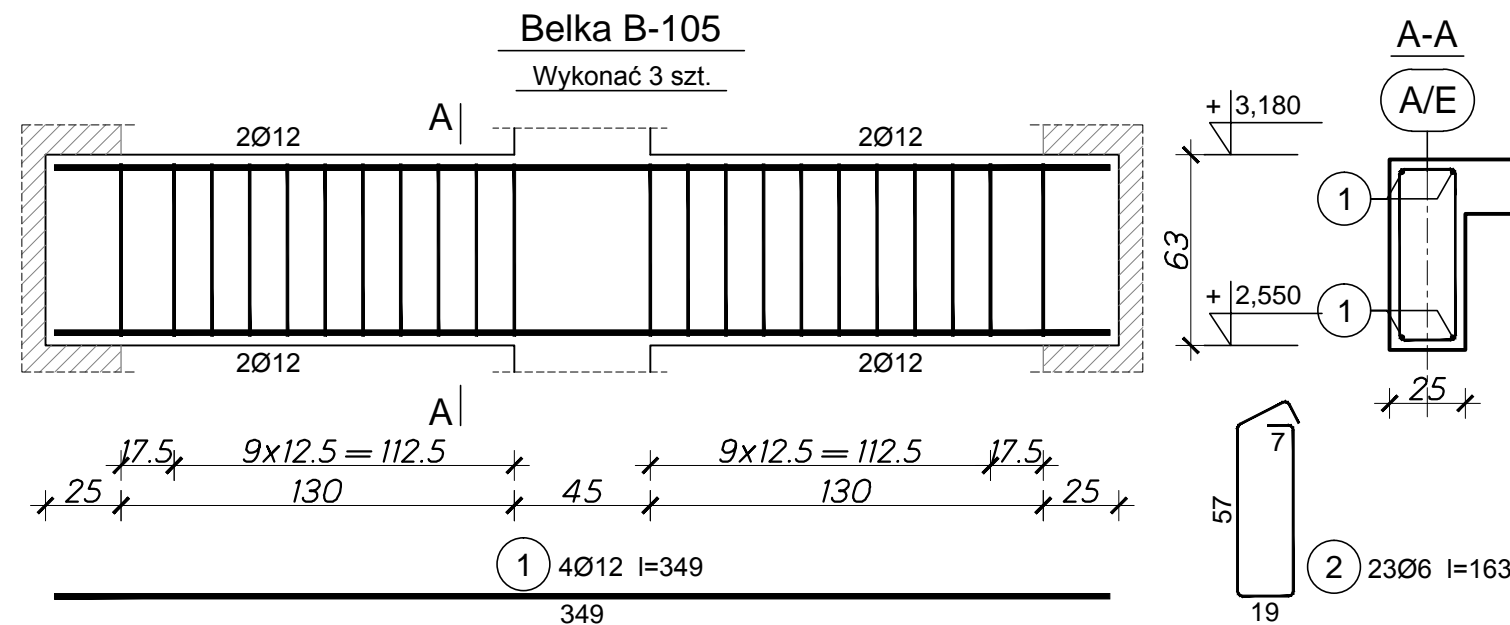
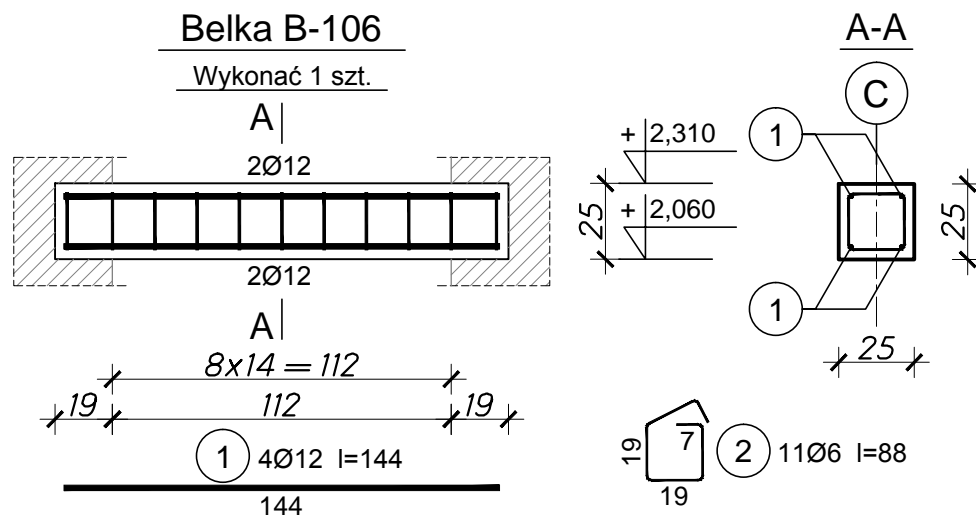


Wykaz zbrojenia belki B-104					
Nr pręta	Średnica	Długość	Liczba elementów	Długość ogólna [m]	
	[mm]			#6 (A-II)	#12 (A-III)
1	12	3290	4	13.16	13.16
2	6	1630	22	35.86	35.86
Długość ogólna wg średnic [m]:				49.02	49.02
Masa 1 m pręta [kg]:				0,222	0,888
Masa prętów wg średnic [kg]:				10.9	43.5
Masa całkowita [kg]:				54.4	
Masa całkowita (5szt.) [kg]:				272	



Wykaz zbrojenia belki B-105					
Nr pręta	Średnica	Długość	Liczba elementów	Długość ogólna [m]	
	[mm]			#6 (A-II)	#12 (A-III)
1	12	3490	4	13.96	13.96
2	6	1630	22	35.86	35.86
Długość ogólna wg średnic [m]:				49.82	49.82
Masa 1 m pręta [kg]:				0,222	0,888
Masa prętów wg średnic [kg]:				11.1	44.2
Masa całkowita [kg]:				55.3	
Masa całkowita (3szt.) [kg]:				166	



Wykaz zbrojenia belki B-106					
Nr pręta	Średnica	Długość	Liczba elementów	Długość ogólna [m]	
	[mm]			#6 (A-II)	#12 (A-III)
1	12	1440	4	5.76	5.76
2	6	880	11	9.68	9.68
Długość ogólna wg średnic [m]:				15.44	15.44
Masa 1 m pręta [kg]:				0,222	0,888
Masa prętów wg średnic [kg]:				3.4	13.7
Masa całkowita [kg]:				17.1	

- UWAGI:**
- Rysunek rozpatrywać z pozostałą częścią dokumentacji.
 - Otulina prętów: $c=30\text{mm}$.
 - Odgięcia i zagięcia prętów należy wykonać przy użyciu trzpieni, których średnica nie może być mniejsza niż: $d=4\phi$ dla $\phi \leq 10\text{mm}$, $d=5\phi$ dla $10 < \phi \leq 20\text{mm}$.
 - Pręty zbrojeniowe przekraczające długość handlową (12m) można łączyć na zakład o długości $L_z > 40$ średnic pręta.
 - Pręty dozbijające pokazane na rysunku wykonać zgodnie z zaleceniami PN-B-03264:2002.
 - Przed betonowaniem należy osadzić przewidziane do zabetonowania elementy instalacji, marki, kotwy i inne (np. inst. odgromową).
 - $\pm 0,00$ – poziom "zero" budynku (wg części architektonicznej).
 - Wymiary rysunku podano w [cm], średnice otworów w [mm], rzędne podano w [m].
 - Wymiary prętów podano w [cm] po obwodzie zewnętrznym.
 - Wszystkie wymiary i rzędne należy sprawdzić na budowie.
 - Wszelkie odstępstwa lub ewentualne niezgodności od projektu należy konsultować z Projektantem. W przypadku rozbieżności pomiędzy stanem na budowie, a rysunkami lub pomiędzy poszczególnymi rysunkami należy skonsultować się z Projektantem.
 - Nie wolno brać wymiarów ze skali. Obowiązują wymiary podane.
 - Wykonawca przed przystąpieniem do robót jest obowiązany do zapoznania się ze wszystkimi dokumentacjami branżowymi i budowlanymi w szczególności z projektami technicznymi.
 - Wszystkie wbudowane i zastosowane w obiekcie materiały i urządzenia muszą posiadać odpowiednie dopuszczenia, aprobaty techniczne, atesty, a wykonawcy robót muszą dawać gwarancję ich odbioru przez właściwe organy i dopuszczenia obiektu do użytkowania.
 - Roboty budowlane i rzemieślnicze powinny być prowadzone zgodnie z zasadami wiedzy technicznej, obowiązującymi przepisami i normami branżowymi.
 - W sprawach nieokreślonych dokumentacją obowiązującą: Warunki techniczne wykonywania i odbioru robót budowlano-montażowych; normy Polskiego Komitetu Normalizacyjnego; instrukcje, wytyczne, świadectwa, dopuszczenia, atesty Instytutu Techniki Budowlanej; instrukcje, wytyczne i warunki techniczne producentów i dostawców materiałów budowlano-instalacyjnych; przepisy techniczne instytucji kontrolujących jakość materiałów w wykonywanych robót.

MATERIAŁY:
Beton: C25/30 (B30)
- $f_{ctk} = 25\text{ Mpa}$
-klasa ekspozycji: XC1
- $W/C < 0.55$
- D_{max} ziarna kruszywa $\leq 20\text{ mm}$
(Kruszywa drobne i grube muszą zawierać piasek naturalny lub kamień łamany. Kruszywo musi posiadać odpowiednią krzywą uziarnienia. Piasek powinien stanowić min. 40% masy całości kruszywa. Zawartość jonów chlorkowych kruszywa musi być taka, aby jony chlorkowe zmieszanego betonu nie przekraczały 0.2%)
pręty główne (#) – RB500W/BS1500S (A-III, $f_{yk}=500\text{ MPa}$)
pręty rozdzielcze - (#) 18G2-b (A-II, $f_{yk}=355\text{ MPa}$)
Ściany: Cegła cementowo-piaskowa (np. Silka) grubości 25cm

Projekt:

KONSTRUKCJA BUDYNKU

Zadanie inwestycyjne:

BUDOWA BUDYNKU MUZEALNEGO CENTRUM EDUKACYJNEGO

Adres inwestycji:

18-230 Ciechanowiec, ul. Pałacowa 5
dz. nr ew. 1753/2, obręb 0005

Zamawiający:

MUZEUM ROLNICTWA IM. KS. KRZYSZTOFA KLUKA
W CIECHANOWCU
18-230 Ciechanowiec, ul. Pałacowa 5

Jednostka projektowa:

abn projekt
96-100 Skierniewice, ul. W. S. Reymonta 31/72
e-mail: abnprojekt@gmail.com, tel: 602 62 62 64

FUNKCJA / IMIĘ I NAZWISKO		NR UPRAWNIEN / PODPIS	
Projektant:			
mgr inż. Michał Walendzik upr. nr MAZ/0512/PWBKb/18			
Sprawdzający:			
mgr inż. Kamil Kowalczyk upr. nr MAZ/0406/PWBKb/17			
Stadium projektu:			
PROJEKT WYKONAWCZY			
Branża:			
KONSTRUKCYJNA			
Tytuł rysunku:			
ZBROJENIE BELEK PARTERU B-104, B-105, B-106			
Skala:		Data:	
1:25		12/2024	
		Obiekt:	
		Muzealne Centrum Edukacyjne	
Nr projektu:	Etap:	Stadium:	Branża:
Nr rysunku:			Nr strony:
2421	I	PW	K
02.5			